

学校法人山本学園

# 高校生モデルオーディション

9月12日(日) 13:00~ 松山女学院専門学校 5F 大ホール

## 【募集要項】

### ■応募条件□

- ・高校生
- ・モデル事務所に所属・応募していないこと

※上記の条件に合えば自薦・他薦は問わず、さらに男性モデルも歓迎します！

### ■応募方法□

応募用紙に記入し、【全身】と【バストアップ】の写真各一枚  
応募用紙とセットで同封し、下記の住所へ郵送

応募×切  
**9月7日**  
**必着**

〒790-0001 愛媛県松山市一番町 1-4-1  
学校法人山本学園「高校生モデルオーディション」係  
担当：進路指導室 笹田

## 【写真についての注意事項】

### ・バストアップ・全身の写真

(サイズ◇L判：89mm×127mm)

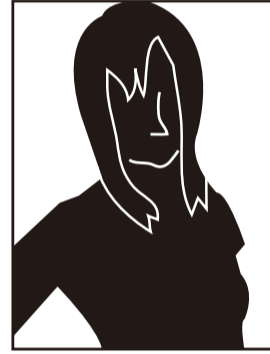
※帽子、サングラス着用のままの写真は禁止します。

◇バストアップ=顔のパーツのバランスと表情、肌の調子を見るため。

◇全身写真=全体のプロポーションを見るため。

写真と当日来た人が別人だったり、  
プロポーションが分からなくなるような服装等での写真は控えましょう。

## 【写真例】



【バストアップ】



【全身】

## 【応募用紙】

どちらかに必ずチェックを入れてください

自薦

他薦

フリガナ				男・女
氏名				( 歳)
現住所	〒 - ☎ ( ) -			
E-mail				
学校名	高校 ( 分校)	学年	年	
身長	c m	服の サイズ	号	
自己PR				
推薦者	氏名	電話番号 (携帯可)		

この応募用紙とバストアップ写真、全身写真を同封して郵送してください

## お問い合わせ

〒790-0001 松山市一番町 1-4-1

学校法人山本学園「高校生モデルオーディション」係

☎ 0120-086-406 (携帯可)

E-mail: info@yamamoto.ac.jp